

Kiip

Kiip ja immo suhtlevad omavahel *low energy* Bluetoothi kasutades ning kiibil on sees ka liikumisandur ehk kui kiip seisab paigal on voolutarve minimaalne.

Patarei vahetamise vajadusest annab immo aegsasti helisignaalidega märku. Samuti näeb patarei pinget äpi kaudu.



Patarei tüüp:
CR 2032

Lisainfo toote kohta

Täispikk kasutusjuhend (EST / ENG / RUS) ja abistav videomaterjal kättesaadav siit: www.autoextra.ee/web/pandora-immo

Lae alla mobiilirakendus: "**Pandect BT**" Google Play või App Store'st.

Pandora



Immobilaiseri
Pandora Immo
lühikasutusjuhend



Immo



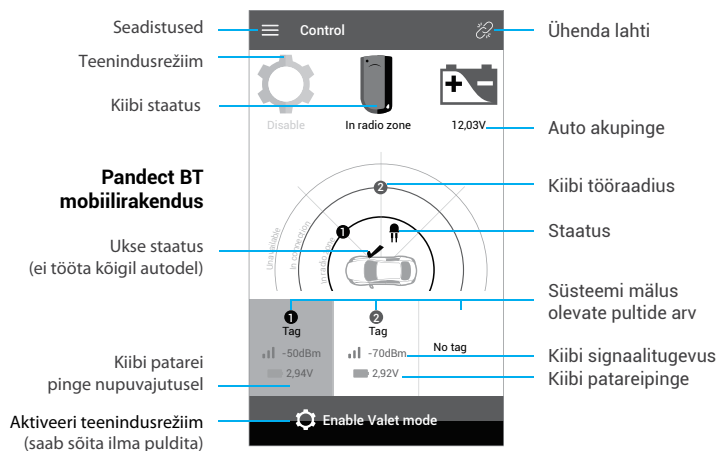
1 - Kuidas kasutada

Pandora Immo kätkeb endas kõrgtehnoloogilist turvasüsteemi mille kasutamine on samas väga mugav – autoga saab sõita ainult siis kui immobilaiseril saatja ehk kiip on kaasas.

Tänu liikumisandurile laseb Pandora auto küll käivitada (ei takista nt. kaugkäivitust), kuid ilma kiibita liikuma hakata mootor seiskub (15sek viitega). Kiibi tuvastamisest annab märku meloodia. Kui liikumisandur on välja lülitatud, ei saa autot käivitada enne kui kiip on tuvastatud.

2 - Mobiiliäpp Pandect BT

Olles Apple iOS või Android telefoni omanik (al. Bluetooth 4.0), tasub kindlasti alla laadida Pandect BT nimeline mobiiliäpp. Mobiilirakendus võimaldab muuta immo seadistusi, näha olulist infot ning kui kiip on rikkis või kadunud, lülitada immobilaiser telefoni abil välja.



3 - Immo sidumine äpiga ehk telefoni registreerimine

Esmalt tuleb immo süüte abil PIN koodiga maha võtta. Algne PIN kood on 1-1-1.

ühtlasi ka hädaabi väljalülitus

1 - Eemalda kiipidelt patarei või vii puldid raadiusest välja

2 - Süüde sisse - hakkavad kostuma üha tihenevad helisignaalid mille lõpetab üks mitmetonaalne meloodia. Peale meloodiat hakkab immo helisignaalidega lugema esimest PIN koodi numbrit (antud juhul 1).

3 - Peale esimest helisignaali lülita süüde välja-sisse. Kostub 2 meloodiat - immo hakkab lugema teist numbrit (antud juhul 1)

4 - Peale esimest helisignaali lülita süüde välja-sisse. Kostub 3 meloodiat - immo hakkab lugema kolmandat numbrit (antud juhul 1)

5 - Peale esimest helisignaali lülita süüde välja ja jäta välja

6 - Ava Pandect BT äpp ja vali "Search for devices" (BT sisselülitatud)

7 - Kui immo leitud sisesta 6-kohaline kood mis on plastkaardil

4 - PIN kood ja hädaabi väljalülitus

Plastkaardil olev 6-kohaline PIN on ainult telefoniga sidumiseks. Tehasepoolne PIN on kõigil 1-1-1-1, millest süütega väljalülituseks kasutatakse ainult kolme esimest numbrit. **Tehasepoolne kood tuleks kindlasti muuta. Kõige mugavam on seda teha mobiilirakendusega.**

Väljalülitus süütega - sama loogika mis eelmises punktis aga peale viimase numbriga sisestust lülita süüde sisse tagasi (punkt 5).

Väljalülitus telefoniga - telefon peab olema eelnevalt registreeritud. Sisesta 4-kohaline PIN kood ning aktiveeri äpis teenindusrežiim (Valet).

5 - Telefoni kustutamine seadmest

Korruga saab olla seotud 1 telefon. Telefoni kustutamiseks seadme mälest võta immo PIN koodiga maha nagu punktis 3 aga peale viimase numbriga sisestamist lülita süüde tagasi sisse. Hakkavad kostuma pikad helisignaalid - lülita süüde välja peale kolmandat helisignaali.